

Муниципальное бюджетное дошкольное образовательное
учреждение – детский сад №46 «НЕПОСЕДЫ»

РАЗВИВАЮЩАЯ ПРЕДМЕТНО- ПРОСТРАНСТВЕННАЯ СРЕДА



Требования к развивающей предметно- пространственной среде в контексте ФГОС ДО

- п. 3.3. ФГОС ДО – развивающая предметно-пространственная среда обеспечивает максимальную реализацию образовательного потенциала пространства. Организации, группы, а так же территории (далее участок), прилегающей к организации или находящейся на небольшом удалении, приспособленной для реализации программы; материалов, оборудования и инвентаря для развития детей дошкольного возраста:
- в соответствии с особенностями каждого возрастного этапа;
- охраны и укрепления здоровья;
- учета особенностей и коррекции недостатков их развития (П.3.3.1 ФГОС ДО)



Характеристики (принципы) развивающей предметно-пространственной среды (п.3.3.4 ФГОС ДО)

Развивающая предметно-пространственная среда должна быть:

- Содержательно-насыщенной;
- Трансформируемой;
- Полифункциональной;
- Вариативной;
- Доступной;
- Безопасной.

Развивающая предметно-пространственная среда должна отражать содержание образовательных областей:

- социально-коммуникативное развитие;
- познавательное развитие;
- речевое развитие;
- художественно-эстетическое развитие;
- физическое развитие.



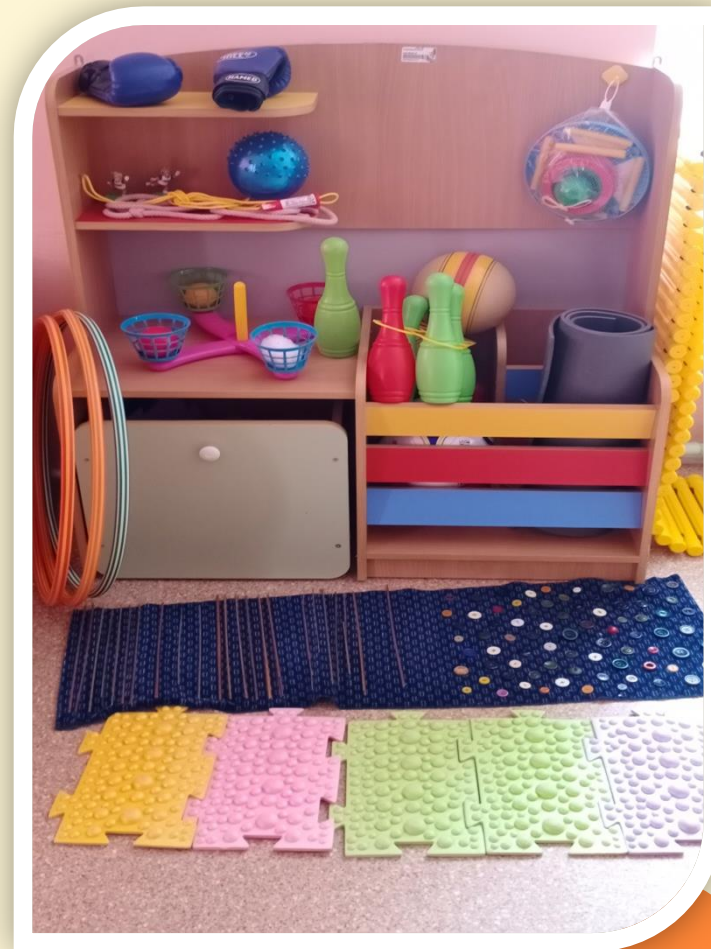
В соответствии с требованиями ФГОС ДО организация пространства РППС (в группе и на участке) обладает многофункциональными качествами гибкого зонирования и оперативного изменения в зависимости от образовательной ситуации, а также обеспечивает возможность для различных видов активности детей, их самовыражения и эмоционального благополучия.

С целью реализации принципа содержательной насыщенности РППС и ее гибкого зонирования в группе созданы центры детской активности:



Физическое развитие

Центр физической активности



Физическое развитие

Центр физической активности



Познавательное развитие

Центр природы

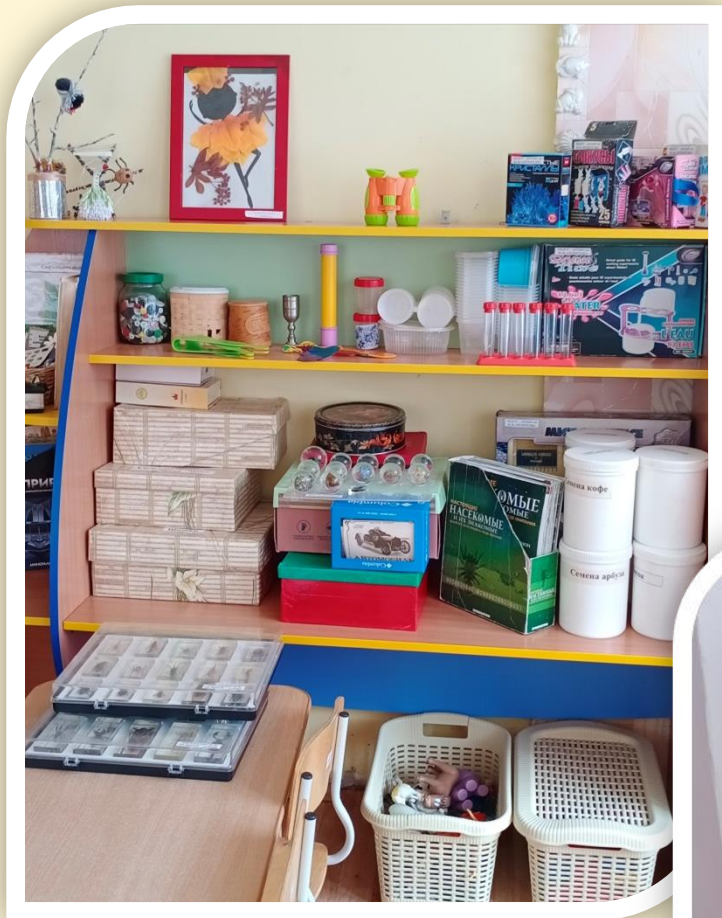


Познавательное развитие

Центр природы



Познавательное развитие Центр «Маленький исследователь»



Познавательное развитие

Центр логико-математического развития



Познавательное развитие

Центр логики-математического развития



Речевое развитие Центр книги



Художественно-эстетическое развитие Центр театрально-игровой деятельности



Художественно-эстетическое развитие Центр театрально-игровой деятельности



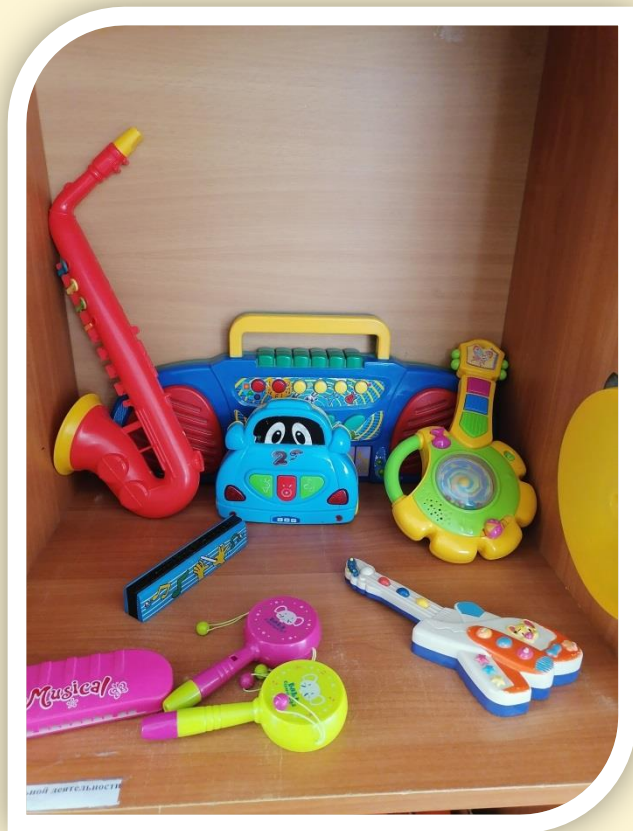
Художественно-эстетическое развитие Центр изо творчества



Художественно-эстетическое развитие Центр изо творчества



Художественно-эстетическое развитие Центр музыкальной деятельности



Художественно-эстетическое развитие Центр музыкальной деятельности



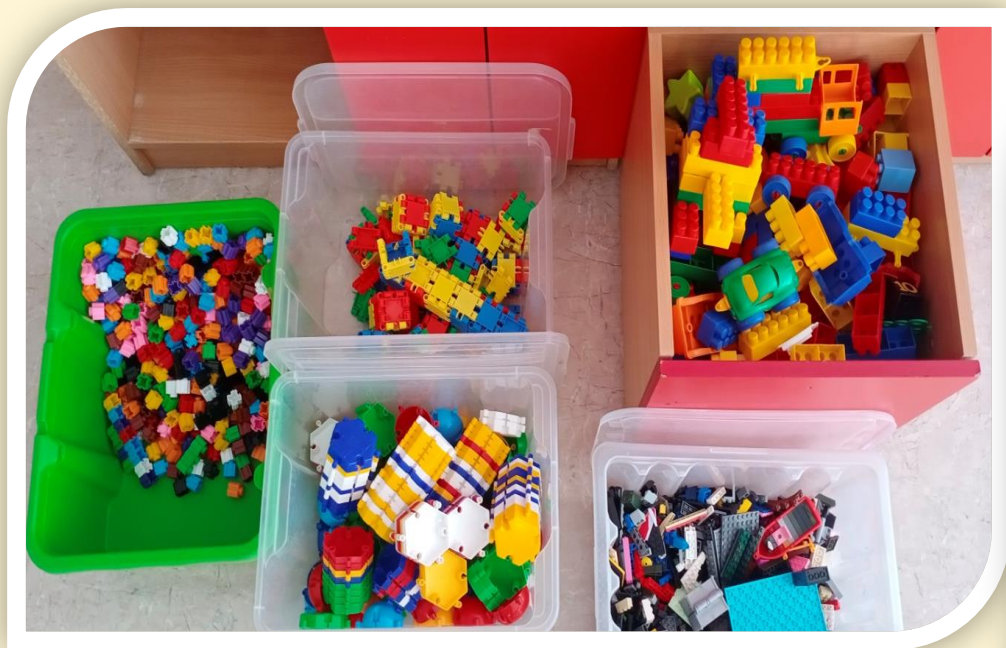
Центр Конструирования



Центр Конструирования

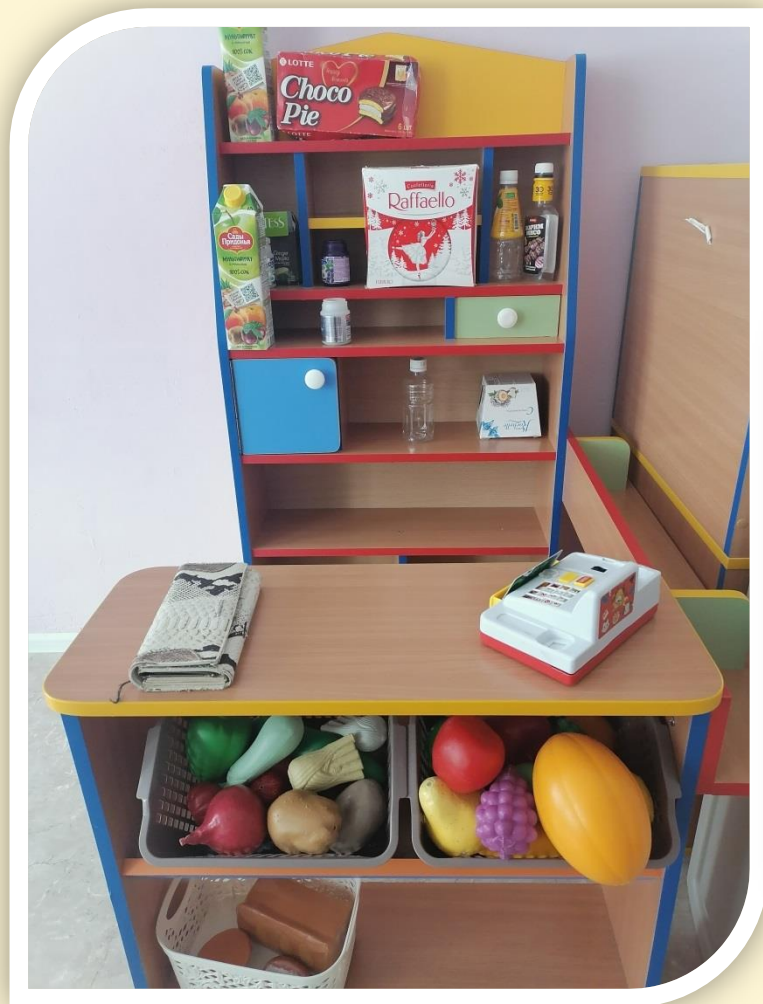


Центр Конструирования



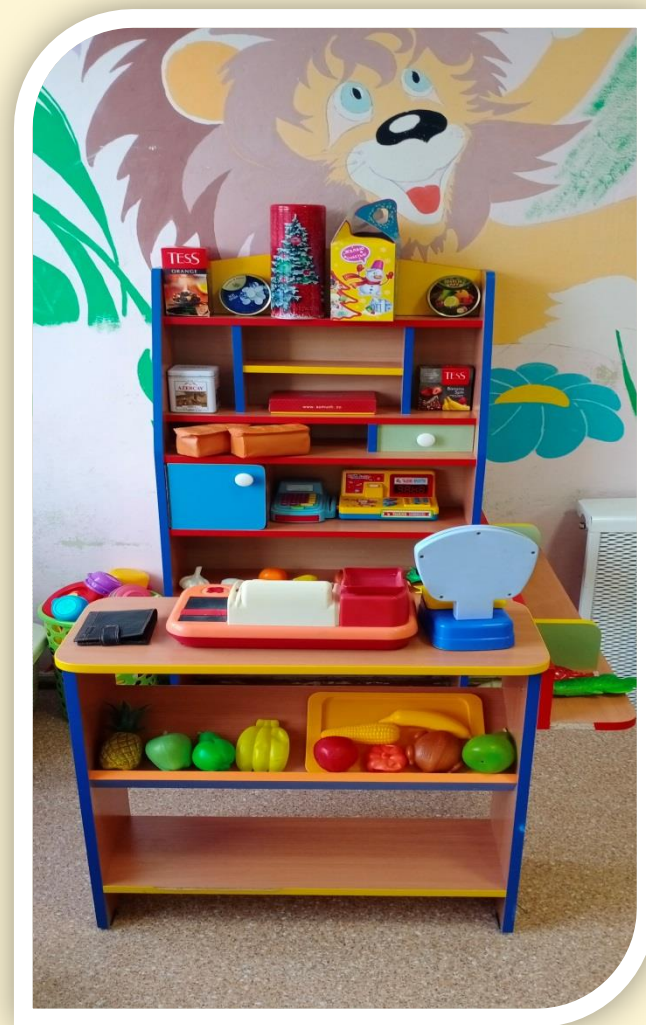
Социально-коммуникативное развитие

Центр игры Сюжетно-ролевые



Социально-коммуникативное развитие

Центр игры Сюжетно-ролевые



Социально-коммуникативное развитие Центр ОБЖ



Социально-коммуникативное развитие Центр ОБЖ

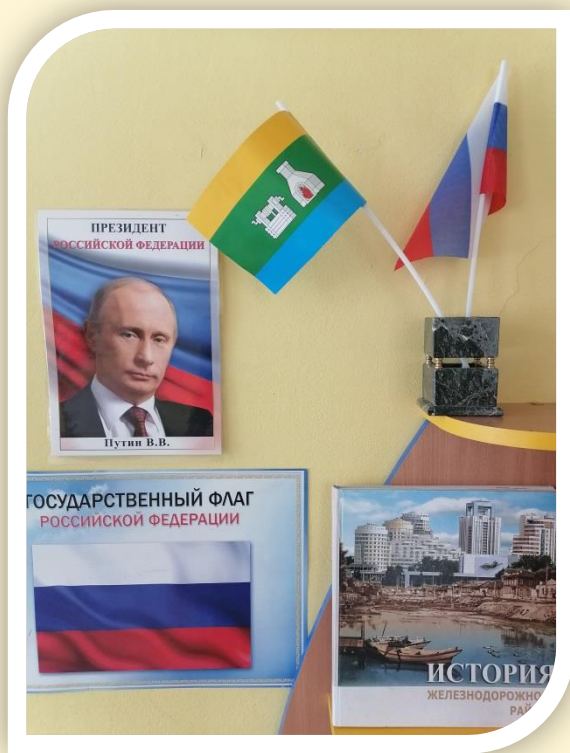


Социально-коммуникативное развитие Центр ОБЖ

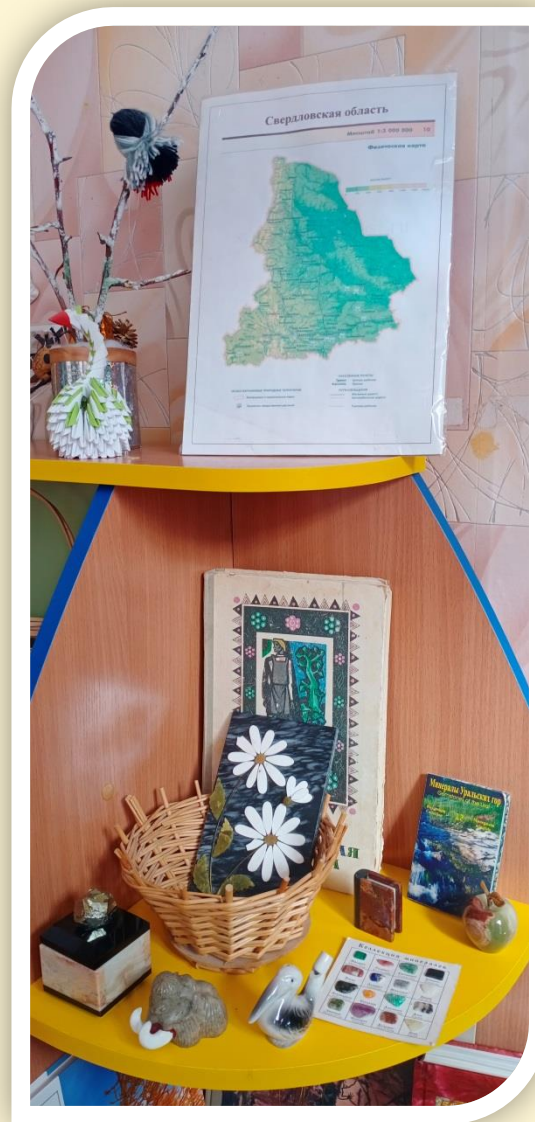


Социально-коммуникативное развитие

Центр патриотического воспитания и Краеведения



Социально-коммуникативное развитие Центр патриотического воспитания и Краеведения



Выставки



Выставки



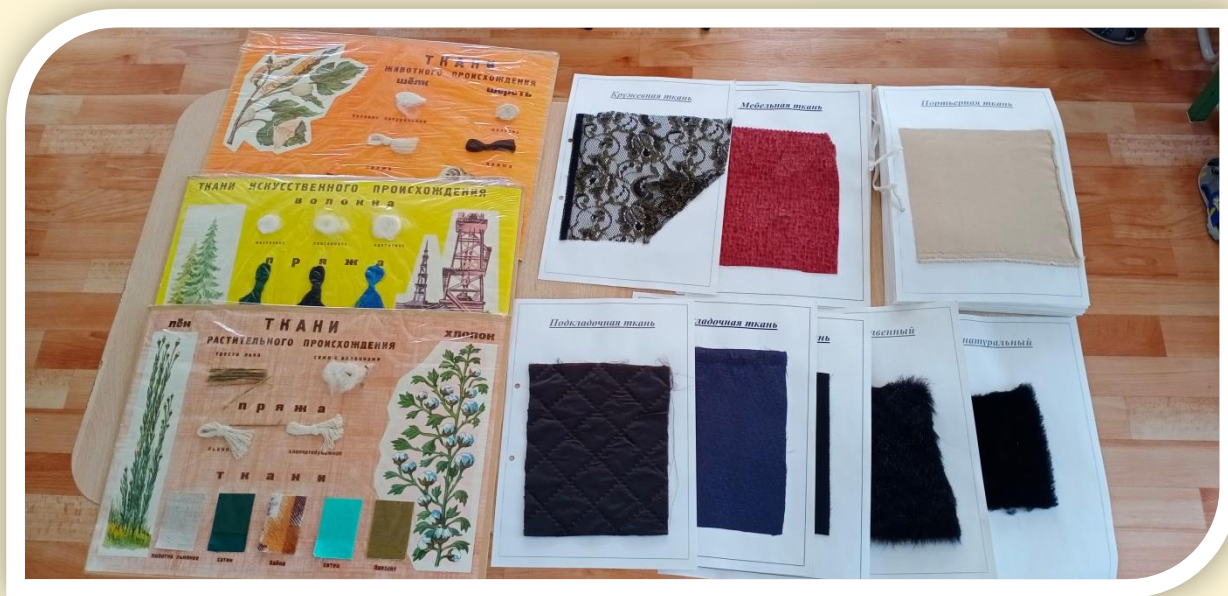
Выставки



Коллекционирование



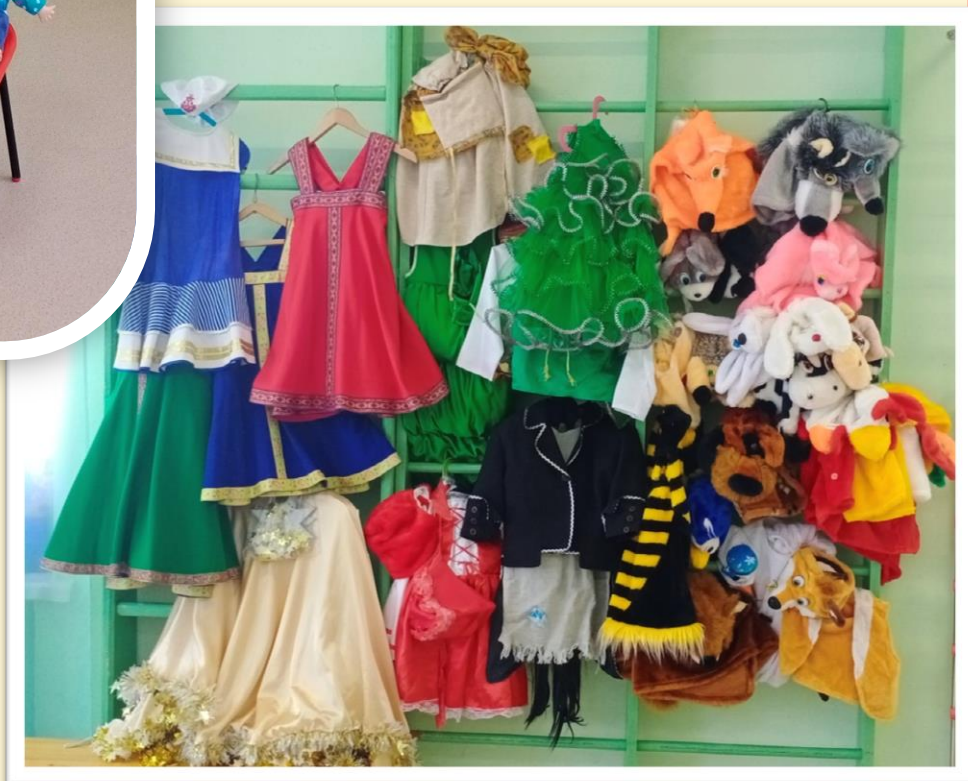
Коллекционирование



Музыкально-физкультурный зал



Музыкально-физкультурный зал



Музыкально-физкультурный зал



Центр ПДД в ДОУ



Логопедический пункт



Логопедический пункт

